

不動産業界のこと

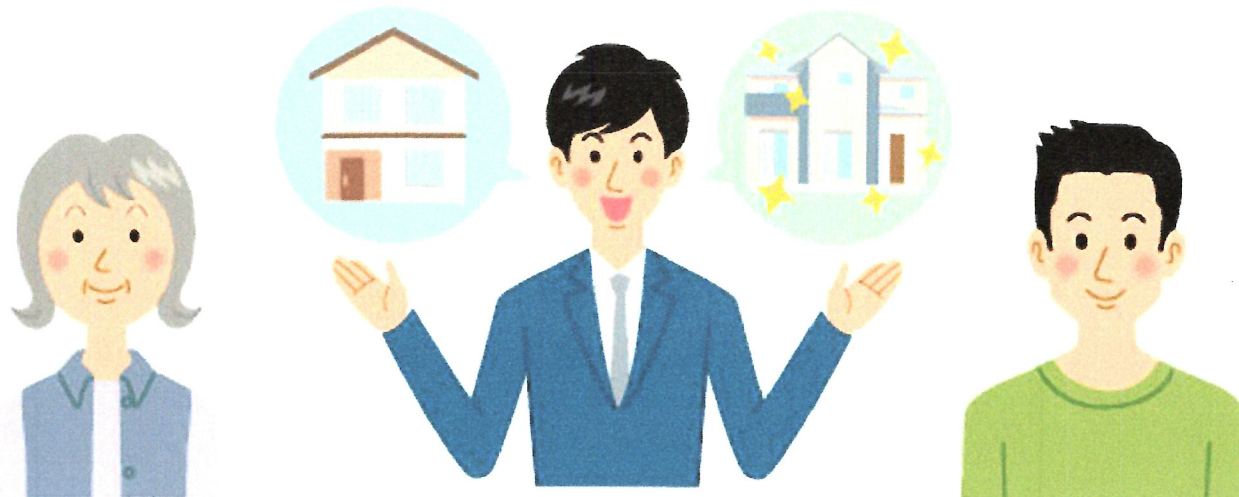
不動産のお仕事

- 開発 (新築/施工)
- 管理 (所有/委託)
- 仲介 (売買/賃貸)



上野不動産のお仕事

上野不動産は**”賃貸仲介/斡旋”**がメイン
貸主↔借主をつなぎ、スムーズな
お住まい探しをお手伝いします。



私のお仕事

賃貸仲介の中でも

【お住まい探しに難しい方】 への
仲介をメインに

- 高齢者
- 障がい者
- 矯正施設の出所者
- 低・無所得者



Profile

23歳～不動産店勤務

新築戸建ての建売営業



工務店 2年間



不動産営業



運送会社勤務



不動産営業



上野不動産勤務

不動産賃貸仲介 9～10年目



事業展開

＼私にはこんな夢があります／

地域の方のサロンを開設したい

集会所や相談窓口として。

何か悩みができたとき、一人で抱え込まないための
場所と仕組みを作る

複合的に支援ができる体制を作って行きたい

年齢を問わず、すべての人が関わりあって生きていける
そんな場所を作りたい

こんな苦労や
トラブルが・・・

住宅事情の現実

貸主(オーナー)側

トラブルなく
安定した人に
貸したい



借主

本当に住宅に困る人ほど
ハイリスクで、
住まい探しが困難



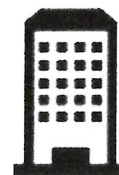
例) 孤独死・失踪・近隣トラブル・騒音・失職・家賃の未払いなど

特に、単身の高齢者の方が増え困窮している！

そんな方々へ住宅を斡旋しています
オーナーからの信頼・借主との
緊密なコミュニケーションが何より重要

住宅確保要配慮者について

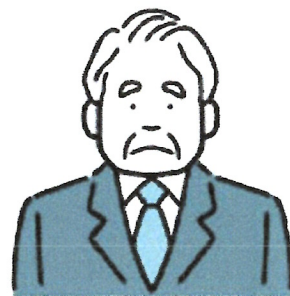
じつは、**行政支援** がある！



居住に課題を抱える人たち・・・低額所得者、高齢者、障害者 など

低家賃の住宅が少なく、
住宅確保要配慮者には
民間賃貸住宅において
入居拒否の傾向がある。

連帯保証人、緊急時の
連絡体制の確保や
一定の生活支援が必要な
住宅確保要配慮者もいる。



居住支援法人とその活動

居住支援法人認可取得に向けて活動しています。

不動産屋号

営利企業として初見の信頼を得にくい、企業の労力・コスト負担が多い。

- ・ピンハネされるのでは
- ・地上げ
- ・たちの悪い人じゃないか



居住支援法人

行政の看板と助成金支給で、より深く、より多くの方へ支援が可能になる

- ・知事認可団体なら安心
- ・気軽に相談できる
- ・人手を増やせて手厚いフォローができるな

こんな人をご紹介ください。

部屋を貸してくれる人

大家、オーナー、不動産管理会社、士業の方
オーナー業に興味のある方



最後に・・・ 皆さんへのお願い

生きてるだけでまるもうけ！

皆さんの周りでお悩みを抱える方に寄り添ってあげてください
どうしようもなくなる前に、だれかに相談をしてください
何より、皆さんと周りの方の命を大切に